



SOLID
TO SUCCEED

40m伸縮ブーム式高所作業車（自走式、電動）

XGS40ACK-LI

一年間CO₂排出削減量：約95 t

標準構成

- 2440mm×900mm作業台
- 460Kg作業台搭載能力
- 160° 作業台回転
- 12V DC直流補助動力
- 80Vバッテリーシステム
- 四輪駆動
- 車軸バランス自動調整
- 下降・移動時アラーム
- 傾斜アラーム
- クラクション
- 過負荷警報
- モーター過負荷保護
- 作業台とシャーシの緊急停止機能
- 非常用動力ユニット
- 四輪ブレーキシステム
- 作業床自動レベリング
- 比例ハンドル制御
- 走行確認
- タイマ
- 360° 連続回転ターンテーブル
- 遠隔情報処理プリンターフェース
- 積極的防衛保護システム



作業高さ
40.2 m



積載重量
300/460Kg



リチウムイオン
電池駆動



オプション構成

- グレー灌注式タイヤ
- 走行モーター
- ツールトレイ
- 作業灯コンポーネント
- 挟み込み防止装置

- 1、同等クラスの軽油機器と比較して、年間軽油使用量が34800リットルを削減できる。
- 2、同等クラスの軽油機器と比較して、年間CO₂排出量が95トン削減できる。
- 3、CATLとBYDのリン酸鉄リチウムバッテリーを使用し、安全性と安定性が非常に高く、三元リチウムバッテリーを使用する同類機器と比べて明らかな優位性がある。

XCMG FIRE-FIGHTING SAFETY EQUIPMENT CO.,LTD

徐工日本株式会社：〒103-0025 住所：東京都中央区日本橋茅場町2-7-1 CCICビル6階
Tel：03-6661-7408 Fax：03-6661-7409 ウェブサイト：www.xcmg.com

XCMG日本優先代理会社：株式会社太谷商事
〒102-0083 東京都千代田区麹町1丁目6番地30
会社電話：03-6380-9500 FAX：03-6380-9565

瀧富工業株式会社：〒451-8701愛知県名古屋市区西もも原町148番地
電話：052-501-3231 FAX：052-501-2471



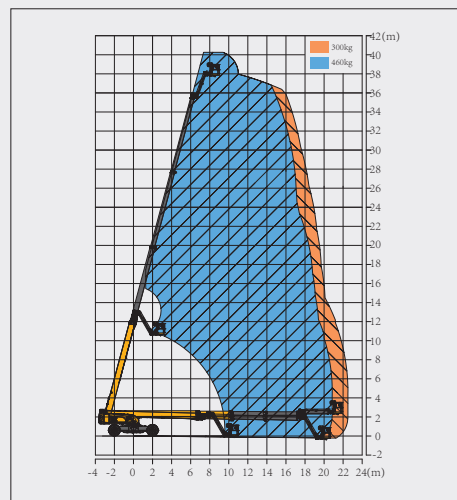
XGS40ACK-LI



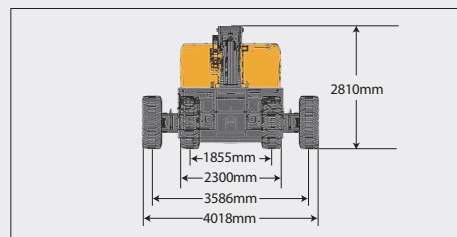
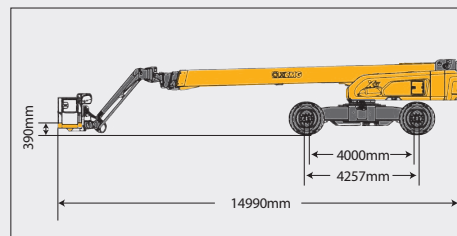
SOLID
TO SUCCEED

40m伸縮ブーム式高所作業車（自走式、電動）

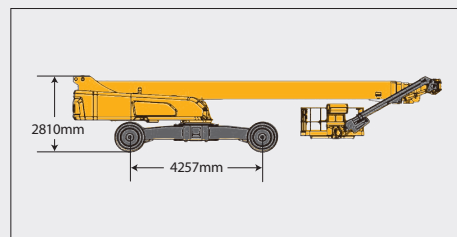
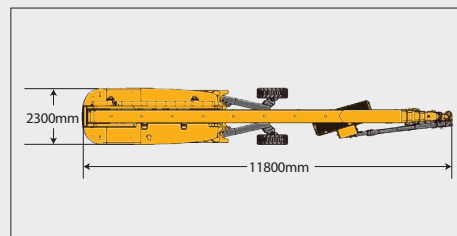
項目		パラメータ	
寸法			
機体外形寸法（保管時）	長	14990mm	
	幅	2300mm	
	高	2810mm	
機体外形寸法（トレーラー輸送時）	長	11800mm	
	幅	2300mm	
	高	2810mm	
作業台	長	2400mm	
	幅	900mm	
	高	1150mm	
ホイールベース（アクセル回収状態/アクセル拡張状態）		4257mm/4000mm	
全幅（アクセル回収状態/アクセル拡張状態）		2300mm/4018mm	
フライジブ長さ（全回収状態/全拡張状態）		2440mm	
最低地上高		340mm	
性能			
最大作業高さ		40.2m	
最大作業台高さ		38.2m	
最大作業範囲		22.4m	
最大積載重量		300kg(制限なし)/460kg(制限あり)	
最大作業人数		3	
シャーシ最大許容傾斜角度		X-5° / Y-5°	
伸縮式ブーム俯仰範囲		-1.5° ~ +75°	
フライジブ俯仰範囲		-60° ~ +70°	
旋回角度（ターンテーブル）		360°	
作業台旋回角度		160°	
総重量		21000kg	
走行速度（昇降・伸展なし）		5km/h	
走行速度（昇降・伸展あり）		0.18~0.5km/h	
最小回転半径-アクセル回収状態（内輪/外輪）		15800mm/18600mm(2) 7900mm/10200mm(4)	
最小回転半径-アクセル拡張状態（内輪/外輪）		3700mm/8800mm(2) 2400mm/6000mm(4)	
ターンテーブル後端突出（アクセル回収状態/アクセル拡張状態）		2475mm/1615mm	
最大登坂能力		40% (21.8°)	
動力			
制御		DC12V比例制御	
主電源ユニット		25.4KW/50V AC	
補助動力ユニット		1.9kW/12V DC	
走行モーター		25.4kW/50V AC	
非常用電源		12V/115Ah	
主動力源-バッテリー		80.5V/604Ah	
主動力源-充電器		80V/80A	
油圧タンク容量		210L	
普通充電（7kw）		8h	
急速充電（220V 16kw）		3.5h	
タイヤ			
タイヤサイズ		1210mm×445mm	
タイヤ接地圧		6.68kg/cm ²	
駆動輪数		4	
制動輪数		4	
操舵輪数		4	



保管状態



運送状態



この印刷物は契約書の一部ではなく、自動車購入契約書の構成部分に属しません。製品の継続的な改善に基づいて、我々は予告なしに製品型番、パラメーター、配置を変更する権利を留保します。写真はイメージであり、具体的な製品は実物に準じてください。写真における製品は標準配置ではない場合があり、一部の部品は別途購入する必要があります。最終の解釈権は当社に帰属します。