

XG0808AC

シザース型高所作業車

ゼロ排出、低騒音
新製品登場!

高効率省エネの電力駆動システムを搭載し、ゼロ排出・低騒音での作業を実現。オフィスビル、病院、学校、工場など多様な環境での環境配慮型施工に適応。

コンパクトなレイアウト

機械全体の構造レイアウトがコンパクトで、狭小スペースでも柔軟に活用でき、環境適応性に優れています。

長さ×幅×高さ 1900x810x2160mm



折りたたみ可能なガードレール

折りたたみ可能なガードレールを装備。折りたたむと全体高さを1.83mまで降下でき、輸送・移動がより便利です。



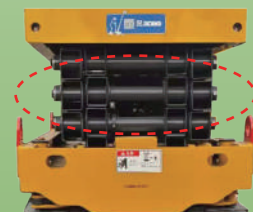
安全で信頼性が高い

標準構成として、ピット保護機構、高所自動低速保護などのアクティブ安全保護機構を搭載。独自設計の安全制御システムを配置し、安全性を保証します。



揺れが少なく、作業が安定

ブームは高強度構造鋼を採用。



比例制御

上昇と走行はともに比例制御を採用し、リニア出力により制御精度が高く、操作性に優れています。



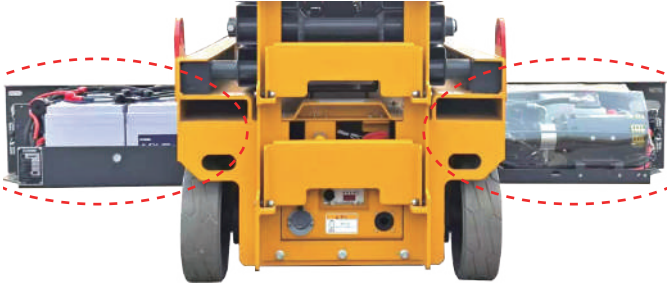
最大作業台高さ
5.8m
最大作業台積載量
230kg

XG0808AC

メンテナンスの容易性

■ 旋回式アセンブリトレイ

両側旋回式トレイで、点検・サービスが容易。部品のモジュール化設計により汎用性が高く、スペアパーツの保管・入手がより便利です。



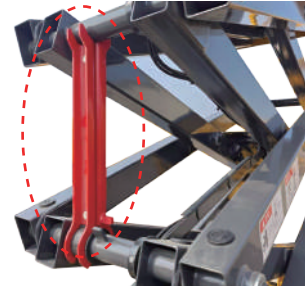
■ コンポーネントの集中配置

バッテリー、上昇モータ、ギアポンプ、メインコントロールバルブブロック、吸油フィルターを車体トレイ内に集中配置。容易に取り出せ、メンテナンス・保守が迅速に行えます。



■ 安全点検用ブラケット

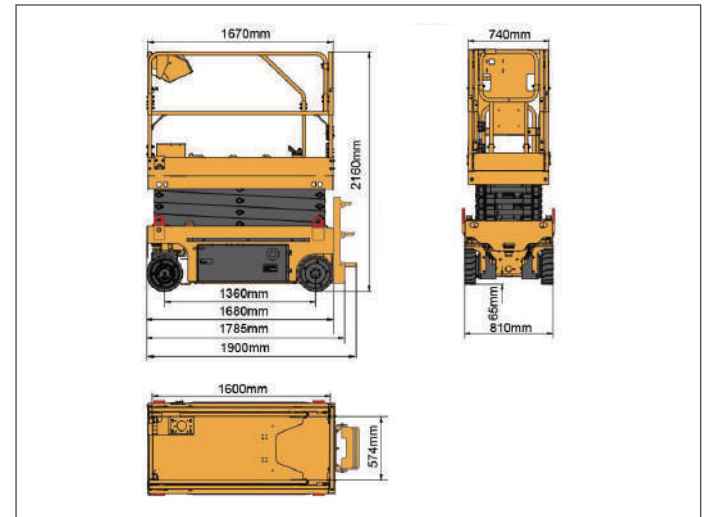
安全点検用ブラケットを装備。油圧システムの故障による作業台の急落下を防止し、ブーム内部での点検作業の安全を保護します。



主要パラメータ表

型式・名称	
型式	XG0808AC
名称	シザース型高所作業車
作業台	
最大積載重量	230kg
最大作業台高さ	5.8m
最低作業台高さ	1.05m
作業台内側寸法 (長さ×幅×高さ)	1.600m×0.574m×1.100m
昇降装置	
型式	一端固定、4段X型
昇降速度	上昇4.77m/15-25s 下降4.77m/25-35s
走行装置	
走行速度	0~4.5km/h (高速) 0~0.8 km/h (低速)
登坂能力	14°
電源	
入力電圧	単相AC100V
バッテリー電圧	DC24V
バッテリー容量	200Ah (3時間率)
安全装置	
重量アラーム、下降3秒停止、高所自動低速保護、緊急下降、傾斜センサー及び音声アラーム	
車両パラメータ	
機体重量	1445kg
接地圧比	623kPa (6.23 kg/cm ²)
オプション装備	
作業台の外部電源	作業台上で100V電源を利用可能
エアホース	作業台でエア供給源を利用可能
作業台照明灯	夜間作業照明
作業台衝突防止装置	上昇時の作業員挟み込み防止
作業台フットスイッチ	操作ハンドル前には、フットスイッチを踏み、誤操作を防止してください
消火器ブラケット	消火器取り付け用
GPS	車両位置決め

車両寸法図



XCMG FIRE-FIGHTING SAFETY EQUIPMENT CO.,LTD

ウェブサイト: www.xcmg.com

XCMG日本株式会社:

〒103-0025日本東京都中央区日本橋茅場町2丁目7-1号CCICビル6階

Tel: 03-6661-7408 FAX: 03-6661-7409

日本優先代理会社: 株式会社太谷商事

〒102-0083 東京都千代田区麹町1丁目6番地30

Tel: 03-6380-9500 FAX: 03-6380-9565

瀧富工業株式会社: 〒451-8701愛知県名古屋市中区こも原町148番地

Tel: 052-501-3231 FAX: 052-501-2471

安全に関するご注意



- 高所作業車の運転(高所作業)には以下の資格が必要です。
 - ・作業床の最大高さが2m以上10m未満のものは、高所作業車運転のための「特別教育修了者」または「技能講習修了者」。
 - ・作業床の最大高さが10m以上のものは、高所作業車運転のための「技能講習修了者」。
- 強風(10分間の平均風速10m/s以上)、大雨(1回の降雨量50mm以上)、大雪(1回の降雪量250mm以上)等、悪天候下での、2m以上の高所作業は法令により禁止されています。
- ご使用前に「取扱説明書」をよくお読みの上、正しくご使用ください。

この印刷物は契約書の一部ではなく、自動車購入契約書の構成部分に属しません。製品の継続的な改善に基づいて、我々は予告なしに製品型番、パラメーター、配置を変更する権利を留めます。写真はイメージであり、具体的な製品は実物に準じてください。写真における製品は標準配置ではない場合があります。一部の部品は別途購入する必要があります。最終の解釈権は当社に帰属します。